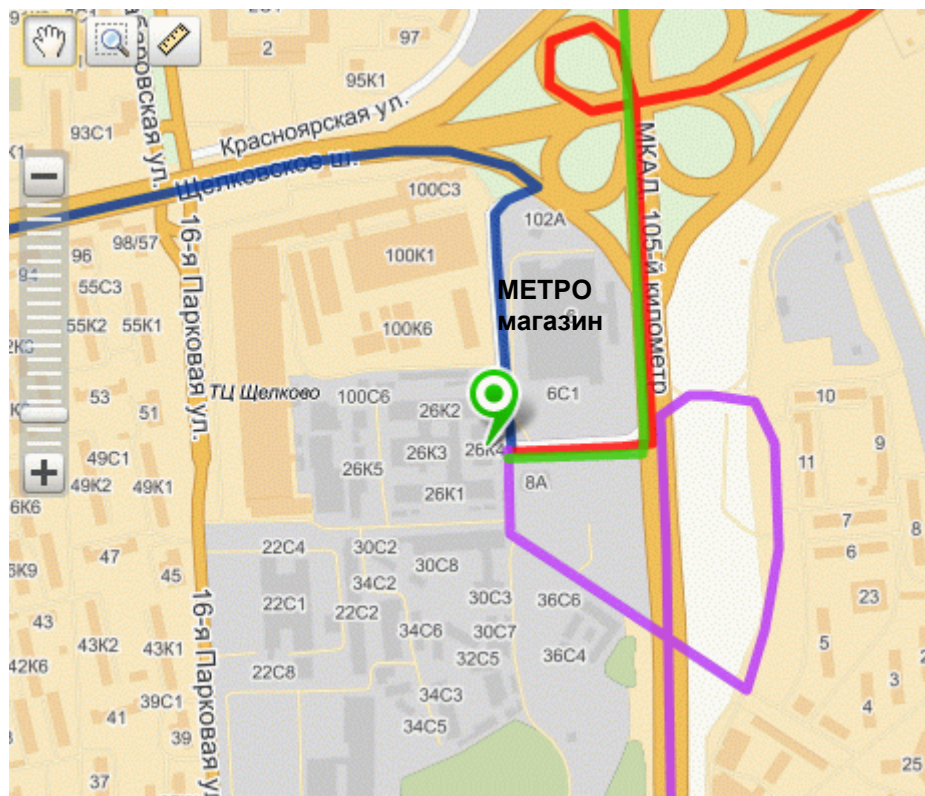


# Схема проезда

<http://incotexkkm.ru/contacts/scheme.html>

Москва, ул. 16-я Парковая, д.26 (м. Щелковская) (37.83575,55.809561)

тел./факс (495) 785-17-17, (495) 785-00-99



*Центр Слева. ш. Энтузиастов внизу.*

## На Автомобилях:

### Со стороны Центра (Синяя линия):

Выехать на съезд моста МКАД в сторону ш. Энтузиастов.

Не выезжая на МКАД у автозаправочной станции повернуть направо и следовать параллельно МКАД.

### Со стороны Внутренней МКАД (от Ярославского ш., Зелёная и Красная линия):

Проехать здание магазина МЕТРО.

Первый поворот направо на парковку магазина МЕТРО.

Проезд через парковку упирается в наше здание.

### Со стороны Внешней МКАД (от ш. Энтузиастов, Фиолетовая линия):

Небольшой мост через МКАД не доезжая Щелковского шоссе (микрорайон 1 Мая).

Заезд на мост расположен сразу за длинным серым забором.

## Парковка:

Как и у всех в Москве - сложно в рабочее время, но почти всегда можно найти место на стоянке магазина МЕТРО.

## Пешком от метро Щёлковская (2.2 км):



Выход со стороны 1 вагона из центра. После турникета Направо.

Ряд остановки напротив (через дорогу от) автовокзала.

Городские Маршруты: 760\*, 716, 283, 133\*

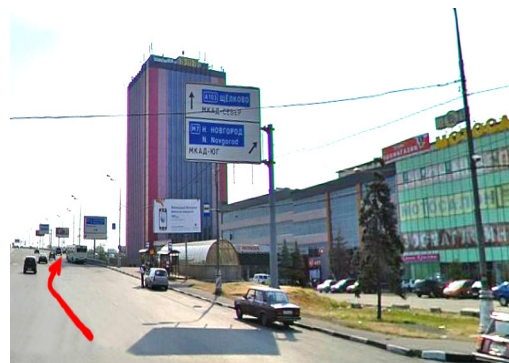
Маршрутки 860, 102\*, 716, 301\*, 516\*, 494\*, 157(133)\*, 557 (\* - с любым дополнительным символом)

Остановка перед мостом МКАД.

Ориентир - остановка за постом ГАИ (ГИБДД)

Спускаетесь вниз под остановку и далее по схеме "на автомобиле".

Маршрутка 860 проходит мимо нашей проходной «ТЕХНОПАРК ЦВЕТ».



## Здание



Вам нужно серое здание с установленным на крыше большим дисплеем и бегущей строкой. Вход в подъезд слева от бегущей строки.

На стекле двери вывеска: "**Инкотекс-Трейд**"

Правая дверь в тамбуре подъезда. Надпись: **торговый зал "Инкотекс-Трейд"**

Время работы торгового зала: Понедельник.-Пятница **9:00...18:00**